

技

my favorite
福岡
ふくおかよかもんガイド



福岡県の伝統的工芸品

博多人形 現代に生きる伝統の美しさ

海外にも知られる博多人形の歴史は、安土・桃山時代(1600年)にまでさかのぼります。黒田長政の筑前入国に伴い多くの職人が集められ、その職人たちの中から、現在の博多人形の下地となる素焼き人形が生まれました。

江戸時代後半は、正木宗七(宗七焼)や中の子吉兵衛、白水武平といった名工たちの活躍により全国に流通し始めました。

明治時代には、パリなどの国際的博覧会で高い評価を受け、「博多人形」の名称が確立。
現在、約62名の作家たちが作品を作り続けています。



博多人形商工業協同組合

〒812-0023
福岡市博多区奈良屋町10-3-602
TEL 092-291-4114 FAX 092-291-8007
URL www.hakataningyo.or.jp/

博多織 780余年の技が紡ぐ縁結び

繊細、華美で独特の張りがあって締めやすい博多織。その起こりは鎌倉時代。

1235年、博多商人・満田弥三右衛門が承天禅寺開山の聖一国師とともに南宋(中国)に渡ったことから始まります。弥三右衛門は、織物、朱、箔、そうめん、じゃこう丸の5つの製法を習得して博多に戻り、それらを博多の人々に伝えましたが、織物の技法だけは家伝とし、独特の技術を加えながら代々伝えていきました。

その250年後、弥三右衛門の子孫、彦三郎が明へ渡り、織物の技術を研究。帰国後、竹若藤兵衛と工法の改良を重ね、琥珀織のように生地が厚く、浮線紋や柳条などの模様の浮きで織物を作り出し、その織物が、作られた土地の名をとって「覇家台織(はかたおり)」と名付けられたと言われています。

伝統からファッションへ

数千もの経糸(たていと)に緯糸(よこいと)を、心を込めて織り上げていく、堅牢な博多伝承の技「博多織」。締め心地の絹なりの音が博多の粋。今、博多織は、780余年もの伝統の技術と心を受け継ぎながらも、時代のライフスタイルに合わせて伝統からファッションへ進化し続けて、あなたの暮らしを演出します。



博多織工業組合

〒812-0023 福岡市博多区奈良屋町5-10
TEL 092-409-5162 FAX 092-409-5086
URL <https://hakataori.or.jp>

久留米絨

久留米絨は、230年ほど前、筑後川流域の肥沃な土地で育てられた綿と藍、そして一人の少女の手によって生み出されました。1788年、井上伝は、古着にできた白い斑点に興味を持ち、この模様を意図的に織り出す方法を発明しました。またたく間に評判となったこの織物は、当時の有馬藩が保護、奨励し、農家の副業としてさかんに織られていました。1957年に、国の重要無形文化財に指定されています。

素朴と洗練の味わい

純綿の素朴な風合いと模様の精巧さ、丹念に染められた藍の美しさが特長の久留米絨は、仕事着や普段着として親しまれてきました。最近では、おしゃれ着や服地、バックやネクタイなど、ファッション小物からインテリアまで幅広く使われています。



久留米絨組合連合会

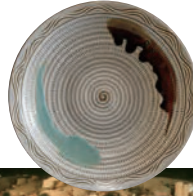
〒839-0809 久留米市東合川15-8-5
久留米地域地場産業振興センター内
TEL 0942-44-3701 FAX 0942-44-3705

福岡県の伝統的工芸品

小石原焼 味わい深い民芸美の極致

1682年、黒田藩主の光之公が招いた肥前伊万里の陶工が、磁器風陶器を伝えます。小石原焼は、この頃、既に小石原にあった高取焼と交流することで形成されていきました。昭和初期まで、大型甕や壺、鉢、徳利を製作。その後、民芸運動の推進者、柳宋悦、バーナード・リーチらによって全国に紹介され、生活の器へと転換していきました。1958年、ブリュッセルで開かれた世界博覧会でグランプリを受賞、高い評価を受けました。

また、小石原焼は、古くから生活の役に立つ「用の美」を追求。その特徴は、生乾きの時に文様を彫る「飛び鉤」や刷毛目、櫛目、流し掛け、指描、打掛けといった装飾にあります。素朴で暖かい生活の器は、多くの人々に愛用されています。伝統産業会館では、小石原焼の歴史や魅力を学べるほか、陶芸体験なども行っています。



小石原焼陶器協同組合

小石原焼、高取焼

〒838-1601 朝倉郡東峰村大字小石原730-9
TEL 0946-74-2266 FAX 0946-28-7805
URL <http://densan2266part1.jimdofree.com>

上野焼(あがのやき) 遠州七窯の品格ある器

上野焼の始まりは1602年。小倉藩主となった細川忠興(三斎)が、加藤清正に従い釜山の陶工尊楷を招いて茶器を作らせました。土・水・釉薬の豊富な焼き物に適した環境や茶人大名三斎の指導により、格調高い作品を生み出しました。

また、日本三大茶人の一人である小堀遠州推奨の「遠州七窯」として発展。上品な薄造りが多く、独特な緑青色をはじめ、灰釉、銅釉、鉄釉を駆使した豊富な色彩が特長です。



上野焼協同組合(陶芸館)

茶器、花器、日用雑器など

〒822-1102
田川郡福智町上野2811 上野の里ふれあい交流会館内
TEL・FAX 0947-28-5864 URL www.aganoyaki.or.jp/

八女福島仏壇 熟練の職人の技が光る

八女福島仏壇の始まりは、江戸時代後期。製造技術が確立されたのは、1850年ごろで、これが九州での仏壇製造の源流となりました。当時は、数多くの職人が活躍し、明治以降には産業としても発達。今も、昔ながらの伝統技術を守り育てています。

荘厳華麗な八女福島仏壇は、木地、宮殿、彫刻、金具、漆・金箔押し、蒔絵、と徹底した分業制で製造されています。

漆塗りと純金箔を張りつめた豪華な仕上がり、この独特の風格を持つ仏壇は、それぞれの職人の熟練の技の集大成です。

ご自宅の仏壇やお寺の大きな仏壇の修復は八女福島仏壇仏具協同組合におまかせください。組合加盟店では、八女の伝統工芸の技術を駆使して、ご修復を承ります。

八女福島仏壇仏具協同組合

〒834-0031
八女市大字本町2-123-2 八女伝統工芸館内
TEL 0943-24-3941 FAX 0943-24-3943
URL www.yamebutsudan.or.jp/



人形・玩具

後藤博多人形(株)

400年の歴史をもつ博多人形も時代と共に変化してきました。若い方、外国の方へのお土産として日本をイメージする人形を製作しました。

舞妓(赤・ピンク)…………… **各4,180円**
高さ15cm (税込)

〒816-0863 春日市須玖南1丁目136
TEL 092-588-4917 FAX 092-588-4900
URL <http://www.hakata-doll.co.jp>



(株)博多人形いとう

「艶」「美」「優」…。博多人形には、様々な表情があり、お飾りになる方の心を、和ませてくれます。

思慕…………… **11,000円**
高さ37cm (税込)

〒814-0161 福岡市早良区飯倉3-6-6
TEL 092-852-1100 FAX 092-851-5651
URL <http://www.hakatadoll.com/>



工房 和風華

古くから大切に受け継がれてきた織細で色鮮やかな古代裂を使い一つ一つ丹念に作り上げました。穏やかで優しく凛としたお雛様です。

こだいぎれ
古代裂お雛様…………… **2,420,000円**
高さ60cm 台、屏風、油灯、桐箱付き (税込)

〒802-0823
北九州市小倉南区舞ヶ丘4丁目2-22
TEL 093-961-0519 FAX 093-961-0519
URL <http://www.wafuka.com/>



隈本コマ

つまみ上げると顔がコマに。縁起の良いキャラクター達をユーモラスに描いた、回してよし、飾ってよし、縁起も良しなコマです。

こま人形…………… **1,100円**
全長5.5cm (税込)

〒834-0006 八女市吉田1507-3
TEL 0943-22-2955 FAX 0943-22-3713
URL <https://yamegoma.work>

井上工房

九月一日の八朔の節句に由来する八朔の馬。華やかな武者人形に名高い武将等の名を入れ、わが子の健やかな成長を願いました。縁起物として結婚や新築のお祝としても喜ばれています。

八朔の馬 飾り馬(小)…………… **30,000円**
40cm×45cm (税込)

〒807-0111 遠賀郡芦屋町白浜町4-18
TEL 093-223-1894



三島工房

北九州地方に古くから継承されている郷土芸能。町民農民の信仰と安泰、牛馬などの供養と祈り、それらの姿を郷土玩具として製作しております。



郷土玩具人形

(小倉沼染、楠原踊り、木屋瀬宿場踊り)

〒800-0013 北九州市門司区城山町16 TEL 093-391-2150 FAX 093-481-4748

英彦山がらがら窯元

《福岡県知事指定特産民工艺品》

英彦山がらがらの歴史は約800年前までさかのぼります。水田の水口に埋めて豊作を祈ったり、魔除けとして家の門口に吊るされていました。今でも家の門口や玄関に吊るすほか、置物として飾られています。



英彦山がらがら

(素焼の土鈴)

〒824-0722 田川郡添田町落合1752 TEL 0947-85-0169 FAX 0947-85-0169



工房茶輪子

国産材を使った安心な木のおもちゃを製作して30年。鯉のぼりや兜、お雛さま等はコンパクトで飾る場所を選ばないと好評です。

木製玩具、鯉のぼり、お雛さま

〒811-3505 宗像市田島952-17
TEL 0940-62-2526 FAX 0940-62-2593
URL <http://charin-ko.com>

フリー工房もくもく

遊びながら想像力・工夫力・集中力を育む木製知育玩具です。転がし、穴通し、バランス、積木、パズル、物語り遊びができます。

コロポコ積木パズル(スーパー)

W35cm・D22cm・H20cm

13,750円
(税込)



〒826-0043 田川市2060-81
TEL 0947-42-3557 FAX 0947-42-3557
URL <https://www.mokmok.jp>

柳川まり

「手まり」は五色の糸に童女への祈りをこめて、ひとつひとつ手づくりで、美しく巻きあげています。

柳川まり保存会

手まり



〒832-0059 柳川市下宮永町168
TEL 0944-72-2909 FAX 0944-72-2909

織物・染もの



(株)サヌイ織物

2年連続九州福岡お土産グランプリ獲得。博多織商品を製造直売。工房見学、手織り体験等も毎日受付。団体見学も対応いたします。

博多織工芸館
博多織製品

〒819-0001 福岡市西区小戸3丁目51-22
TEL 092-883-7077 FAX 092-883-7107
URL info@sanui-orimono.co.jp



(株)鷺海織物工場

1928年創業の博多織鷺海織物工場の直営店です。帯をはじめ贈答品やお土産小物まで弊社だけのオリジナルコラボ商品が揃っています。

HAKATA JAPAN
博多織オリジナル雑貨、帯

〒812-0027 福岡市博多区下川端町3-1
博多リバレイン1F
TEL 092-263-1112 FAX 092-263-1118
URL http://www.hakatajapan.jp

木村博多織手織り専門工房

伝統の手織りの技法を守りつつ新しい作品作りにも挑戦しています。和装の時も洋装の時も使えるバッグやストールも作っています。

矢鱈縞献上バッグ …………… **34,650円**
33×27×8.5(持ち手16)cm (税込)

〒818-0011 筑紫野市阿志岐848-8
TEL 092-984-3004 FAX 092-984-3004
URL https://teorisenmon.com



井上絣店

当店は国の重要無形文化財である久留米絣の生地やそれを加工した洋服、小物などを豊富に取り扱っております。

久留米絣製品

〒830-0023 久留米市中央町32-28
T0942-32-4754 FAX 0942-33-1104

(有)久留米絣山藍

筑後川水系の育む緑豊かな広川町で伝統を守り続ける久留米絣の織元です。天然藍にこだわる手織の絣、福岡県の伝統工芸品です。

久留米絣

〒834-0105 八女郡広川町長延250-1
TEL 0943-32-0150 FAX 0943-32-0066



(有)坂田織物

伝統的工芸品である久留米絣の日傘です。無加工で紫外線の遮蔽率99.3%という機能性もあります。2002年にグッドデザイン賞を受賞しました。

筑後もめん 日傘

全長82cm
広げたときの直径77cm

20,680円
(税込)

〒834-0105
八女郡広川町大字長延602
TEL 0943-32-1402
FAX 0943-32-4900
URL <http://www.sakataorimono.com>



丸亀絣織物

明治初期から代々、久留米絣の織元として技術を受け継ぎ、生地や製品を製造販売しています。工房見学も出来ます。(要予約)

〒834-0111 八女郡広川町大字日吉340
TEL 0943-32-0048 FAX 0943-32-0048
URL re-marugame.net

森山絣工房

江戸時代終わり頃の創業以来、久留米絣を生製し、藍染めを唯一染め続けています。ハンカチの藍染め体験が可能です。

着尺、絣糸のニット製品

〒834-0115 八女郡広川町大字新代109番地
TEL 0943-32-0023 FAX 0943-32-0023



わの栞 久留米絣のおしゃれ服

「伝統を日常で着る」をコンセプトに、現代の日常にさりげなく寄り添う、クラシックでモダンな洋服を作っています。

久留米絣のワンピース

フリーサイズ(9~11号)

〒815-0083 福岡市南区高宮1-13-22
TEL 092-406-8944
Email info@wanoshiori.com



my favorite

福岡

ふくおかよかもんガイド

ふくおかよかもんガイドに関するお問い合わせ



公益社団法人
福岡県物産振興会

〒812-8577

福岡市博多区東公園7-7 11F 南棟

TEL 092-651-7288

URL www.bussanfukuoka.jp/

〈東京支所〉

〒102-0093

東京都千代田区平河町2-6-3

都道府県会館5階 福岡県東京事務所分室内

TEL 03-3556-3390

2022年1月

バッグ・アクセサリ

LEAVES(リーフス)

裁断・縫製・スキ・仕上げ・全ての工程において、一つひとつ丁寧に手作業により製造しています。すべて博多メイドです。

牛革ダレスバック …………… **143,000円**
幅41×高さ30×マチ12cm (税込)

フォーリア 天神地下街店
皮革製品(ビジネス、ショルダー、革小物など)

〒810-0035 福岡市中央区梅香園1-2-7
TEL 092-714-7658 FAX 092-714-7660
URL <http://www.leaves-jp.com>



KOSHO JEWELRY

全国から集めた材料を当社で加工・製作しています。珠を一つ一つ吟味し、より優れた品を人気の当社オリジナル商品として製品化。

あこや黒蝶、白蝶、淡水など
真珠製品

〒814-0006 福岡市早良区百道2-4-41-120
TEL 092-821-0315 FAX 092-834-5773 URL <http://j-kosho.jp/>

トンプソンス クラフト

アールヌーボースタイルの銀細工ジュエリーを製作しています。戦国期から江戸期のキリシタン関連のジュエリーもテーマ製作しています。

キリシタン細工
金細工・銀細工

〒811-3432 宗像市大井1622-4
TEL 0940-36-1266 FAX 0940-36-1266
工房に付、店舗販売は行いません。
百貨店、福岡物産展等での販売はします。



BēBē工房

パールの魅力を追求した独創的なオリジナル彫金アクセサリですべて手作りです。パールは天然色にこだわっています。

彫金アクセサリ

〒830-0045 久留米市小頭町2-12-206
TEL 0942-36-0678 FAX 0942-36-0679

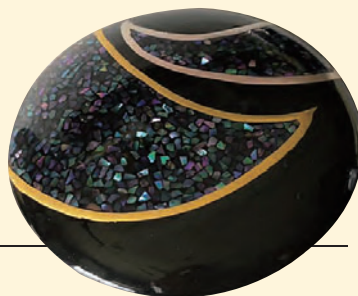
漆工房「かぐや姫」

八女伝統工芸である仏壇・提灯を彩る蒔絵。その技法を生かし、漆の深みと艶そして繊細な文様で製作したアクセサリです。

蒔絵アクセサリ

ブローチ(螺鈿) …………… **44,000円**
(税込)

〒834-0034 八女市高塚317-1
TEL 0943-22-7074 FAX 0943-22-7074



(株)星野民藝

火に集い、火に親しむ。そんな日本の心が息づく八角炉。伝統技が光る末広がりの八角形に大切な人たちの笑顔が集まります。



八角炉 **ご予約**

110×110×64cm

〒834-0201 八女市星野村11662-11 TEL 0943-52-2720 FAX 0943-52-2724
URL <http://www.takeuchi@hoshinomingei.com>



(有)高田屋

平安時代に生まれた有職量(御座所、御神座など格式の高い空間で用いられる)の造作を基に、現代の名工が作るオリジナル額量。

大黒天舞飾り額量 .. **110,000円**
縦660×横630×高さ35mm (税込)

〒839-0224 みやま市高田町田尻1580-1
TEL 0944-22-5907 FAX 0944-22-6425
URL takadaya@msg.biglobe.ne.jp

お香

(株)天年堂

自然の白檀のお香として好評の品。白檀の粉を楠(たぶ)の木の葉を糊分として固めたお香です。パッケージは平安時代の迎賓館(鴻臚館)の想像復元図です。

白檀鴻臚館 **3,960円**
約150g入り 155×100×33mm (税込)

〒839-0863
久留米市国分町1382-1
TEL 0942-51-2305 FAX 0942-51-2308
URL <https://天年堂.com>



包丁



(株)四郎國光

より多くの鍛錬(叩いて延ばす)をして、鋼の粘りと強度が増加、切れ味が良く長く使っていただけます。刀匠が仕上げた逸品です。

特別黒打包丁柳刃 **17,820円**
鉄・安来銅使用 刃渡17cm (税込)

〒837-0906 大牟田市大字倉永105-1
TEL 0944-58-1340 FAX 0944-58-1340
URL <http://www.siroukunimitu.com>

(株)ちくぜん

伝統の技に、現代の機能性を加えた「ちくぜん・博多庖丁」は、食材を選ばない万能庖丁です。一生道具として末永くご愛用いただけます。

博多庖丁・万能 **19,800円**
刃渡り約16.5cm (税込)



〒811-3125 古賀市谷山1118-7 TEL 092-944-4641 FAX 092-944-4645
URL <http://chikuzen.hp.gogo.jp>



桐里工房

福岡県特産工芸品指定の大川総桐たんす。凛とした気品を持つ桐筆箱はその魅力を十分に引き出せる優れた職人の技が必要。福岡県版現代の名工の工房だから、できる技です。

絹の夢(胴丸四方丸型)

昇 W1,200×D460×H1,750

ご予約

和 W1,200×D490×H1,750

ご予約

〒831-0004 大川市大字榎津74-3
TEL 0944-86-3938 FAX 0944-88-2281
URL <http://www.kirikoubou.com>

九銘ハウジング(株) 九州銘木民芸

世界遺産「屋久杉」製品をはじめ、ケヤキ・楠など、日本の銘木を多数取り扱っております。座卓やダイニングにどうぞ。

屋久杉製品・一枚板テーブル

〒831-0015 大川市大字本木室306-5
TEL 0944-88-2088 FAX 0944-86-3388
URL <http://www.kyumei-housing.co.jp>



工房 我楽堂 山川ショールーム

木に向かい見た目の美しさと職人の感性を計りに鉋や手斧で削り独特の風合いに、自然素材の柿渋と漆で仕上げたぬくもりのある家具。

ビーンズ型囲炉裏テーブルセット
家具

〒835-0103 みやま市山川町清水1305
TEL 0944-67-0103 FAX 0944-67-0900
URL <http://garakudou.co.jp>



屋久杉工房 古典木工

世界遺産屋久杉を使った小仏壇です。茶の間リビング等、家族が寛ぐ場所に置き、サイズ等別注で作る事も可能です。

仏壇 光明(円タイプ) …………… 495,000円
44×39×60 (税込)

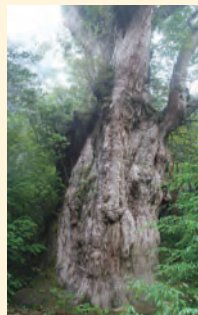
〒831-0004 大川市榎津73-1
TEL 0944-87-1189 FAX 0944-86-5815
URL <http://www.sashimonoya.jp-koten/>

(有)小林彫刻所

貴重な屋久杉の美しい木目を生かして細工し、時とともに味わい深い飴色に変化します。人の心を和ませ、末代受け継がれます。

屋久杉彫刻

(仏壇・神棚・家具・工芸品など)



〒805-0056 北九州市八幡東区帆柱3-2-8 TEL 093-671-2261 FAX 093-671-2269
URL <http://yakusugi-kobayashi.com>

博多曲物 玉樹

400年以上(18代)に渡り博多曲物を作り続けています。伝統技術と素材をいかながら現代のニーズに合わせた曲物も多数製作しています。



弁当箱、飯椀、茶道具

〒811-2232 粕屋郡志免町別府西2-2-16
TEL 092-935-5056 FAX 092-935-5205
URL <https://www.magemono.com>



(株)鹿田産業

八女地域の竹を使用し、職人の手で竹の表裏や節を揃え編む室内装飾用のすだれです。八女すだれ工房案内も受付しております。

八女すだれ…………… **ご予約**
88×172cm

〒834-0114 八女郡広川町太田428
TEL 0943-32-1141 FAX 0943-32-3500 URL <http://www.shikada.co.jp>

(株)キ乃シタ

手作り棕櫚箒は、約一ヶ月を要して製作します。柔らかさとコシがあり畳も板間もワックス効果で艶が出ます。水洗いもでき清潔です。

棕櫚箒まごころ長柄
全長約126cm

33,000円
(税込)

〒839-1402 うきは市浮羽町浮羽301
TEL 0943-77-2212 FAX 0943-77-7811
URL <http://www.houkiya.jp>



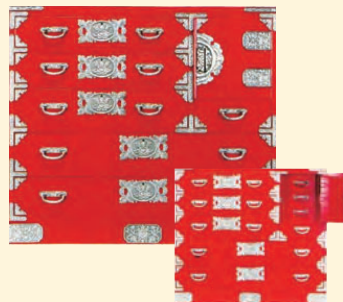
匠芸

つげの櫛は静電気を起こさず髪に艶を与えると云われます。匠芸では極細の糸鋸を駆使した「透かし彫り」の可愛い櫛が人気です。

透かし彫り櫛(花と子猫)
約5.5cm×10cm(専用ケース入り)

33,000円
(税込)

〒819-0375 福岡市西区徳永490-21
TEL 092-807-2037 FAX 092-807-2098
URL <http://www.takumi.ocnk.net>



(株)川野工芸

美しいケヤキの木目をつかい、伝統の技を守り、頑固なまでの職人気質で、一品一品、まごころを込めて作りあげられた格調高い伝統民芸家具です。

民芸和家具

〒832-0058 柳川市上宮永町457-1
TEL 0944-72-0171 FAX 0944-72-0172
URL <http://kawanokougei.com>

筑前黒田藩 高取焼 味楽窯

黒田藩の御用窯として茶道具を納めていた福岡を代表する窯元。代表的な茶器を守りつつ食卓で使える器も製作。御祝や記念品にも喜ばれています。



茶道具

〒814-0011 福岡市早良区高取1-26-62
TEL 092-821-0457 FAX 092-823-1899 URL <http://www.takatoriyaki.jp>



(有)マルティグラス

マルティグラスの作品は性質の違ういろいろな色ガラスを何層にも重ねる多重積層ガラスという工芸品です。

KK-022飾兜 …………… **38,500円**
W 18×H 15cm (税込)

〒811-3305 福津市宮司3-18-2
TEL 0940-34-5370 FAX 0940-34-5371
URL <http://www.multiglass.co.jp>

粹工房(株)

世界遺産に登録された沖ノ島の天然塩や大島の海岸の砂を原料に使用した沖ノ島朱や大島翡翠や置物等を中心に製造販売しております。



ガラス工芸品の置物やテーブルウェア

〒811-3514 宗像市田野2331
TEL 0940-62-0272 FAX 0940-62-1895 URL <https://www.rakuten.co.jp/s>

木・竹・畳工芸品

井上らんたい漆器

地元の真竹を使い久留米で製作した日本製藍胎漆器の店。職人の繊細な手仕事によるこだわりの品をお届けします。

ふた付菓子器 大
直径22×10cm



〒830-0045 久留米市小頭町6-23
TEL 0942-39-5454 FAX 0942-39-5455 URL <https://www.inouerantai.jp>



(有)柴田徳商店

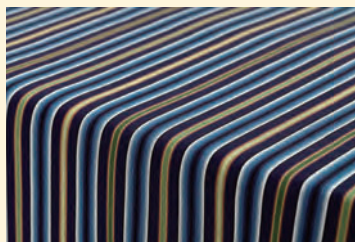
博多曲物を製造販売。博多曲物は、杉や檜などの薄板を曲げて底を付け桜の皮で綴じたものです。ほんのりとした木の香がご飯を一層美味しくします。

飯びつ、弁当箱、お盆、茶道具

〒812-0054 福岡市東区馬出2-22-22 TEL 092-651-0470 FAX 092-631-0222

小倉織協同組合

江戸時代から豊前小倉藩の特産品であった小倉織は、経糸を多用した立体感のある縞と丈夫でしなやかな質感が特徴の木綿織物です。



小倉織

〒803-0814 北九州市小倉北区大手町3-1-107
TEL 093-561-0505 FAX 093-953-8088 URL <https://www.kokuraori.net>

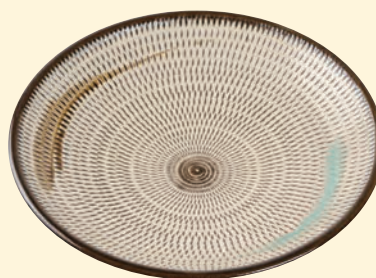
陶器・ガラス製品

金丸窯

静かな山間で、先人の教えを受け継ぎ、現代の生活に使える物作りに取り組んでいます。

飛鉤皿 …………… **4,400円**
約24cm (税込)

〒838-1601 朝倉郡東峰村小石原781-1
TEL 0946-74-2074 FAX 0946-74-2074



土秀窯

小石原焼の特長である、飛び鉤模様
の多用鉢です。毎日の食卓にお使い下
さい。

飛び鉤模様多用鉢 …… **4,000円**
22.5×22.5×5cm (税込)

〒838-1602
朝倉郡東峰村大字小石原鼓827-1
TEL 0946-74-2624 FAX 0946-74-2624

柳瀬本窯元

創業から約350年。本窯十統の一つとして
伝統と技を守り、暮らしに安らぎと潤いをも
たらす作品を目指しています。



食器

〒838-1601 朝倉郡東峰村小石原790
TEL 0946-74-2206 FAX 0946-74-2214 URL <https://yanasekamamoto.com>



高取焼宗家

黒田藩に御用窯として四百年続いている高
取焼の直系の窯元。茶陶は勿論、贈答品や料
理を引き立てる器作りも承っております。

黒田藩御用窯 高取焼宗家
茶道で使う高取焼と日常のうつわNEO TAKATORI

〒838-1602 朝倉郡東峰村大字小石原鼓2511
TEL 0946-74-2045 FAX 0946-74-2855
URL <http://www.takatoriyaki-souke.com>



創作服 今尾知子

今の布、昔の布、手染めの生地。限りなく布のあたたかさを求めて、今日もまた一日がはじまります。

コート
フリーサイズ

〒824-0034 行橋市泉中央6-1-14
TEL 0930-23-1303 FAX 0930-23-1328

KIEN

アート感のある現代のジャポニズムをコンセプトに布遊びを楽しむオリジナルあふれる創作服、快適で着心地の良いデザインが特徴。

KIEN創作服

〒838-0068 朝倉市甘木1070
TEL 0946-29-0590 FAX 0946-29-0591
URL <http://kienstage.jimdo.com/>



是和影

着心地の良さ、あきのこないデザインの、おしゃれな普段着をめざして製作。

リバーシブルコート… **220,000円**
M~L (税込)

〒805-0061 北九州市八幡東区西本町4-7-12
TEL 093-671-7214 FAX 093-980-3795

宗像ムウ・ジュ

肌にやさしい天然素材を使用し、さしこやピンタックなど、一針ずつ心を込めて丁寧に仕上げ、自分らしさを演出する洋服を創作しています。

刺し子ベスト

〒811-4175 宗像市田久4-16-1
TEL 0940-38-0272
FAX 0940-38-0273
URL <http://mu-ju.co.jp>



機織工芸Hawk

博多織の技法を使い、帯に使われる糸と真綿を使うことでふんわり仕上げたオリジナルの一点です。

博多横波シルクストール …… **21,000円**
46cm×180cm (税込)

〒838-0016 朝倉市下湊979
TEL 0946-28-7451 FAX 0946-28-7451



Coton de mémé(コットン ド メメ)

吸水性がよく柔らかな医療用ガーゼを使用し、季節の植物で染めた製品は、肌ざわりの良さと優しい色でベビーから大人まで人気です。

ガーゼ製品、植物染め
各種、各サイズ

〒819-0013 福岡市西区愛宕浜4-6-13
TEL 092-891-4567 FAX 092-891-4567
URL cotondememe@gmail.com

(有)アクティヴ刺繍耽美

軽くて使いやすいリュックと体にフィットしたボディバッグです。幸せの象徴ふくろうを透かし刺繍で可愛らしく仕上げました。



久留米織

のぞきふくろうリュック …… **9,680円**
約縦30×横30×マチ10cm (税込)

親子ふくろう

ボディバッグ …… **15,400円**
長さ約76×幅約42cm (税込)

〒811-2132 糟屋郡宇美町原田1-15-3-1F TEL 092-934-0167 FAX 092-934-0167

(有)川口屋染工場

明治元年創業。博多どんたく・博多祇園山笠のハッピー、手ぬぐいのほか祭りに関する染物、神社・仏閣の幕や幟、企業社旗、タオルなど手染め・プリント両工場で製作、販売しております。



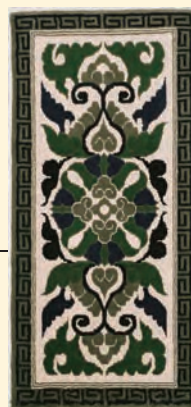
博多どんたく・博多祇園山笠関連はっぴ、手ぬぐい、その他 各種染物

〒812-0007 福岡市博多区上川端14-24
TEL 092-281-0007 FAX 092-281-5000

工房もめんの華(有)

鍋島鍋島織通は経糸も緯糸も綿で織られた極めて珍しい日本最古の綿織通で、その渋色合いと、斬新なデザインは、まさに芸術品です。

蟹牡丹淡灰地 …… **880,000円**
95×191cm 綿100% (税込)



〒839-0852 久留米市高良内町4406
TEL 0942-45-8480 FAX 0942-45-8480



(株)工房夢細工

化学染料を一切使わず、自然の素材だけで伝統の技法に拘り全てオリジナルで自社製作した洋服やスカーフ、バッグ、小物の展開です。

秋月本店

桜染、屋久杉染、藍染等の洋服・スカーフ・バッグ

〒838-0011 朝倉市秋月野鳥708-6
TEL 0946-25-0032 FAX 0946-25-0043
URL www.yumezaiku.com



はまさき工房

自然の布を中心とした天然素材を使用しここにしかない一点物にこだわり染めから縫製までを心を込めて作っております。

柿渋染和紙バック …… **58,300円**
巾35×高さ24×マチ8cm (税込)

〒825-0001 田川市大字伊加利809-2
TEL 0947-45-4751 FAX 0947-45-4765
URL <https://hamasakikoubou.yokochou.com/>